

ISTITUTO INTERNAZIONALE EDOARDO AGNELLI

Corso Unione Sovietica, 312 - 10135 Torino (TO)

Ente ecclesiastico civilmente riconosciuto con R.D. 1753 del 04/10/1938

Codice fiscale: 00493420012

Partita I.V.A.: 00493420012

OGGETTO: Legge 23 luglio 2021, n. 106 recante “Conversione in legge, con modificazioni, del decreto-legge 25 maggio 2021, n. 73, recante misure urgenti connesse all’emergenza da COVID-19, per le imprese, il lavoro, i giovani, la salute e i servizi territoriali”

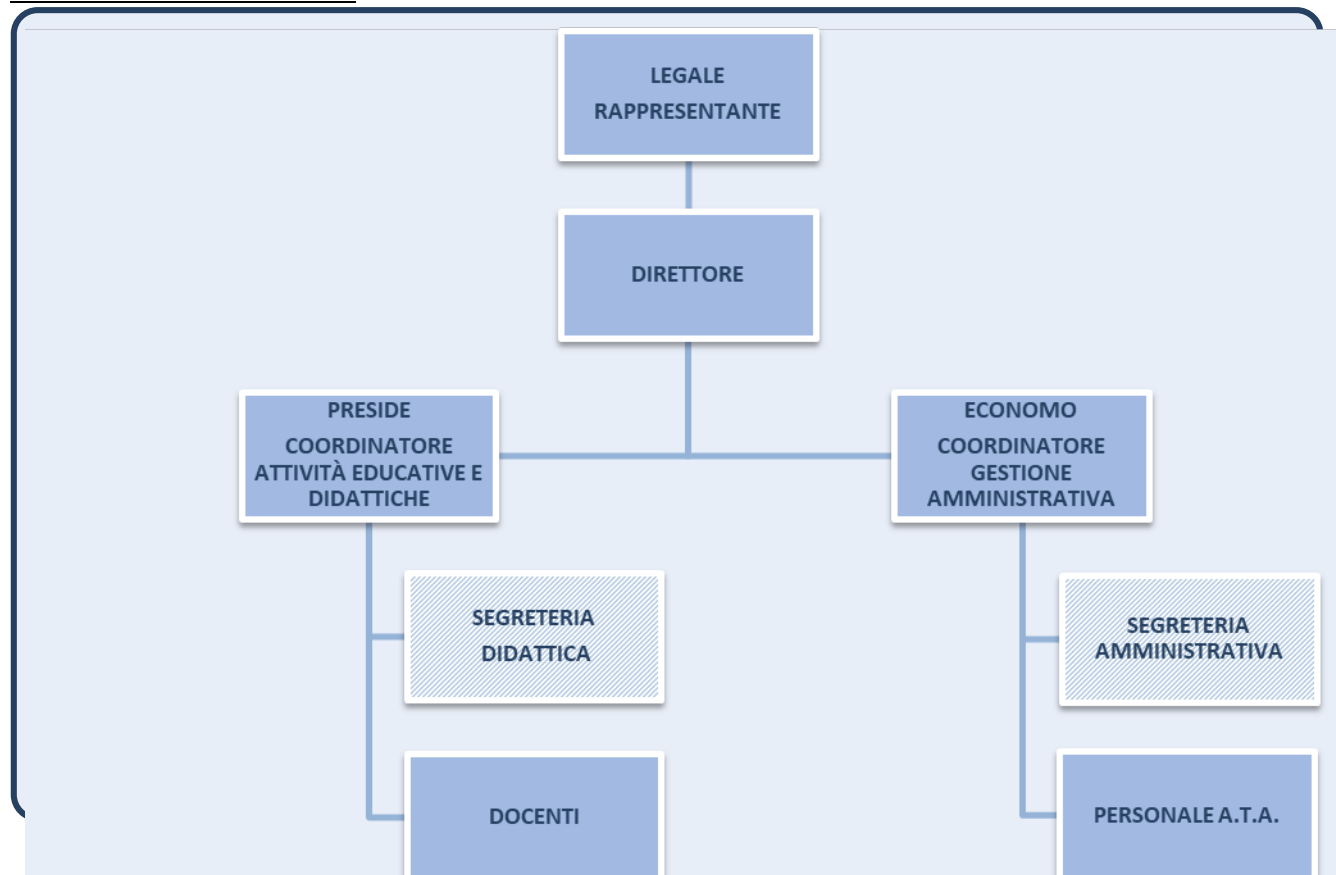
Adempimenti per scuole paritarie

DEMONINAZIONE ISTITUTO SCOLASTICO: ISTITUTO INTERNAZIONALE EDOARDO AGNELLI – LICEO SCIENTIFICO

CODICE MECCANOGRAFICO: TOPS04500E

INDIRIZZO: CORSO UNIONE SOVIETICA 312 – 10135 - Torino

ORGANIZZAZIONE INTERNA:



INCARICHI DI COLLABORAZIONE O CONSULENZA (ANNO 2020): Non sono presenti

CONSULENTE / COLLABORATORE	INCARICO	COMPENSO EROGATO	CURRICULUM VITAE

CONTO ANNUALE DEL PERSONALE E TASSI DI ASSENZA (ANNO 2020)

Il costo complessivo annuale del personale dipendente ammonta ad euro **684.330,17**.

Il tasso di assenza (calcolato considerando i periodi di malattia, infortunio, maternità, ferie, permessi, festività godute, FIS, altre assenze) è risultato pari **7,82%**

PERSONALE IN SERVIZIO CON CONTRATTO DI LAVORO NON A TEMPO INDETERMINATO (ANNO 2020)

PERSONALE	NUMERO
Docenti	9
Personale A.T.A.	0

BILANCIO DI ESERCIZIO (ANNO 2020)

SITUAZIONE PATRIMONIALE RIEPILOGATIVA					
39 ISTITUTO INTERNAZ. E. AGNELLI CORSO UNIONE SOVIETICA 312 10135 TORINO (TO) P.I. 00493420012 C.F. 00493420012			Da data contabile 01-01-2020 A data contabile 31-12-2020		
Attività: 6 - ISTRUZIONE SECONDARIA II GRADO LICEI Ateco: 853120 Istruzione secondaria di secondo grado di formazione generale: licei BG10U (OR)					
ATTIVITA'			PASSIVITA'		
1	-- CONTI FINANZIARI	1.282,66	20	-- ERARIO C/IVA	24.471,31
1.10	- CASSA	1.282,66	20.20	- ERARIO C/IVA	24.471,31
6	-- ERARIO	5.385,69	31	-- IMMOBILIZZAZIONI MATERIALI	1.622,20
6.16	- ERARIO C/IMPOSTE	5.385,69	31.36	- F.DI AMM. IMMOB. MATERIALI	1.622,20
7	-- ANTICIPI A FORNITORI	17,63	53	-- FORNITORI	7.998,39
7.17	- ANTICIPI A FORNITORI	17,63	53.1	- FORNITORI	7.998,39
8	-- CREDITI	1.079.812,48			
8.18	- CREDITI DIVERSI	327.299,90	54	-- DEBITI	6.469,50
8.801	- CREDITI/DEBITI	752.512,58	54.58	- DEBITI A BREVE TERMINE	6.469,50
21	-- RATEI E RISCONTI ATTIVI	7.864,92	55	-- RATEI E RISCONTI PASSIVI	618.918,39
21.21	- RETTIFICHE ATTIVE DI BILANCI	7.864,92	55.55	- RETTIFICHE PASSIVE DI BILANC	618.918,39
31	-- IMMOBILIZZAZIONI MATERIALI	7.193,17	64	-- FONDI DIVERSI	1.655,10
31.33	- ATTREZZATURE	7.193,17	64.65	- FONDI RISCHI	1.655,10
			67	- PATRIMONIO	233.748,15
			67.67	- CAPITALE E RISERVE	233.748,15
== TOTALE ATTIVITA' ==		1.101.556,55	== TOTALE PASSIVITA' ==		894.883,04
			=== UTILE D'ESERCIZIO ===		
			=== TOTALE A PAREGGIO ===		
			206.673,51		
			1.101.556,55		

SITUAZIONE DI REDDITO RIEPILOGATIVA

39 ISTITUTO INTERNAZ. E. AGNELLI				Da data contabile 01-01-2020	
CORSO UNIONE SOVIETICA 312				A data contabile 31-12-2020	
10135 TORINO (TO)					
P.I. 00493420012		C.F. 00493420012			
Attività: 6 - ISTRUZIONE SECONDARIA II GRADO LICEI Ateco: 853120 Istruzione secondaria di secondo grado di formazione generale: licei				BG10U (OR)	
COSTI E SPESE			RICAVI E RENDITE		
72	-- COSTI E ACQUISTI	859.645,65	80	-- RICAVI	1.066.319,16
72.72	- ACQUISTI PER LA PRODUZIONE	7.571,53	80.82	- RICAVI PER PRESTAZIONI	933.789,16
72.73	- ACQUISTI PER LA VENDITA	6.134,58	80.87	- RICAVI E PROVENTI DIVERSI	132.530,00
72.74	- ACQUISTI DIVERSI PRODUZIONE	20.525,09			
72.77	- UTENZE E SERVIZI	21.308,03			
72.78	- MANUTENZIONI E RIPARAZIONI	23.426,52			
72.79	- ESERCIZIO AUTOVETTURE	27,40			
72.81	- COSTO PERSONALE DIPENDENTE	684.330,17			
72.82	- COSTI DIVERSI DEI DIPENDENTI	5.381,12			
72.83	- SPESE COMMERCIALI E VENDITA	1.990,46			
72.84	- SERVIZI E CONSULENZE	52.056,71			
72.85	- LOCAZIONI, AFFITTI E CANONI	822,74			
72.86	- SPESE AMMINISTRATIVE	995,48			
72.87	- SPESE GENERALI	32.441,23			
72.89	- AMM. ORD. BENI MATERIALI	936,34			
72.92	- ACCANTONAMENTI	1.633,25			
72.93	- ONERI TRIBUTARI	65,00			
== TOTALE COSTI ==		859.645,65	== TOTALE RICAVI ==		1.066.319,16
=== UTILE D'ESERCIZIO ===		206.673,51			
=== TOTALE A PAREGGIO ===		1.066.319,16			

L'Ente gestore dell'attività scolastica non è tenuto alla redazione di bilancio preventivo

BENI IMMOBILI E ATTI DI GESTIONE DEL PATRIMONIO

L'Ente gestore dell'attività scolastica è proprietario dell'immobile ubicato in Torino, Corso Unione Sovietica 312 - 10135.